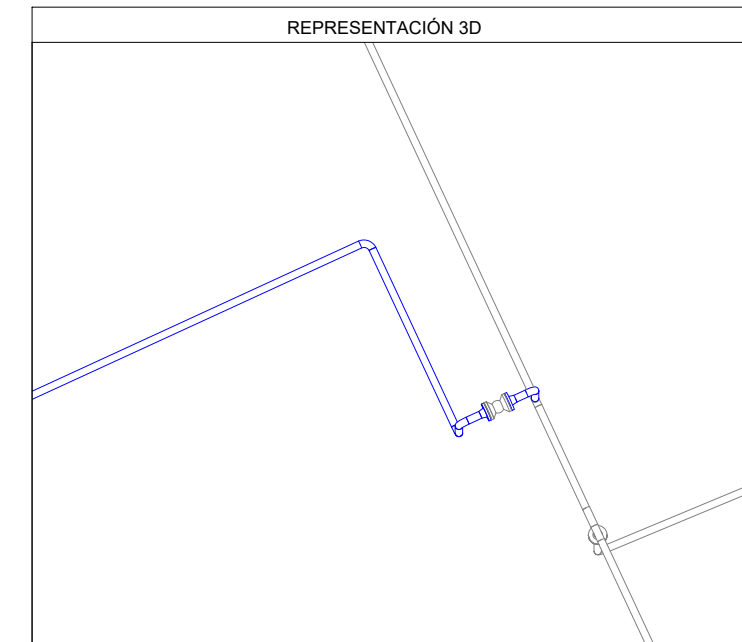
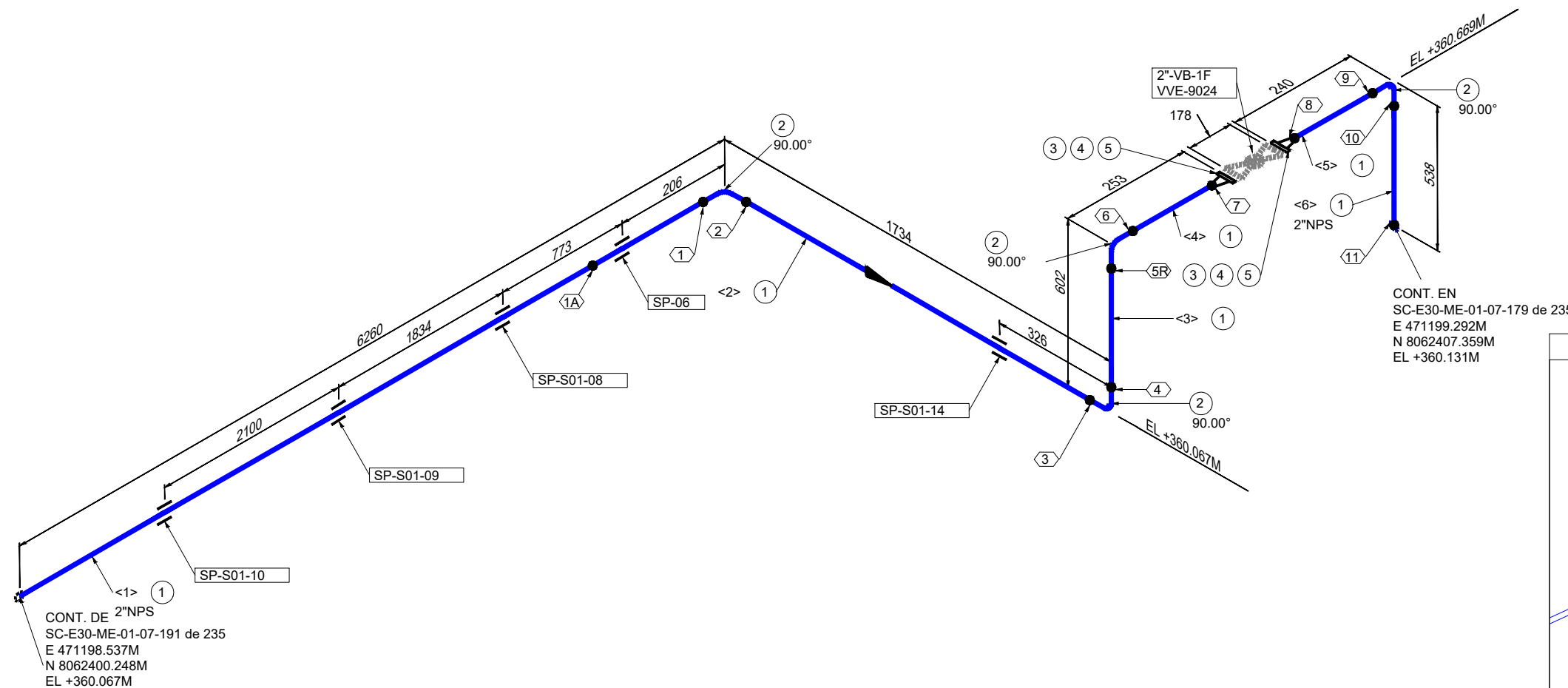


N+8°W

LISTA DE MATERIALES				
No.	TAM. [pulg]	DESCRIPCIÓN		CANT. [mm][pza]
1	2	TUBERÍA SIN COSTURA, ASTM A-106 GR. B, SCH. 80, ASME B36.10, BW.		8890 mm
2	2	CODO 90° RL, ASTM A-234 GR. WPB, SCH. 80, ASME B16.9, BW.		4
3	2	BRIDA WN/RF, ASTM A-105, SCH. 80, 150#, ASME B16.5		2
4	2	EMPAQUETADURA, 304SS ESPIRALADA ANILLO CENTRADOR INTERNO Y EXTERNO / SIN ASBESTOS, 150#, ASME B16.20, e=1/8"		2
5	5/8	(4) ESPARRAGOS C/2 TUERCAS, ASTM A-193 Gr. B7 ZINC, ASME B18.2.1/A-194 Gr. 2H ZINC, ASME B18.2.2, (2"-150#) (DIAM=5/8" LG=95MM)		2

LISTA DE CORTE				
PZA.	TAM.	LONG.	EXT. 1	EXT. 2
<1>	2"	6184	BISELADO	BISELADO
<2>	2"	1582	BISELADO	BISELADO
<3>	2"	449	BISELADO	BISELADO
<4>	2"	113	BISELADO	BISELADO
<5>	2"	100	BISELADO	BISELADO
<6>	2"	462	BISELADO	BISELADO



Bolinter

Av. Doble Vía a la Guardia, Km. 3½, entre 4to y 5to Anillo
+591-3-3529270
+591-3-3523713

http://www.bolinter.com
bolinter@bolinter.com

Presión de Diseño: 285 Psig
Temp. de Diseño: 100° F
Presión de Operación: 40 Psig
Tratamiento Térmico: No
Min. Presión Prueba: 428 Psig
Hidráulica ☒ Neumática ☐
Pintura: Si ☒ No ☐ Aislación: Si ☐ No ☒ END: 100%
Servicio: Drenaje de Condensado

SIMBOLOGÍA			
	Tub. Nueva Aérea		Continuación de Línea
	Tub. Nueva Ent.		Sentido de Flujo
	Tub. Exist. Aérea		Ítem
	Tub. Exist. Ent.		Nº Juntas
	Junta Soldada		TIE-IN XXX
	Junta Enchufe		Instrumento
	Junta Roscada		Indicador
	Cambio de Condición Aérea/Enterrado		Tie-In

NOTAS GENERALES
1. Medidas en Milímetros a Menos que se Especifique lo Contrario.
2. Código de Diseño ASME B31.8.

YPFB TRANSPORTE S.A.

GERENTE DE PROY.: Ivan Meneses

REVISOR 1: Jafeth Acha

REVISOR 2: Felix Zarate

REVISOR 3: Walter Escobar

CONTRATISTA

GERENTE DE PROY.: Franklin Argandoña

REVISOR 1: Wilbert Mendez

REVISOR 2: Jorge Togo

REVISOR 3: Rudy Monasterio

02/Sep/24	R. Mendoza	R. Monasterio	J. Togo	F. Argandoña	1	Conforme a Obra	Bolinter Ltda.
07/May/24	B. Sandoval	R. Monasterio	W. Chávez	F. Argandoña	0	Aprobado para Construcción	Bolinter Ltda.
FECHA	DIBUJO	Calidad	Técnico	APROBÓ	REV.N°	DESCRIPCIÓN	EMPRESA
 Transporte S.A.					Ubicación:		
					Colpa - Belgica (SCZ)		
Proyecto: Ingeniería y Construcción para el proyecto Estación de Compresión Colpa Fase I					Etapas:		Código:
					Conforme a Obra		SC-E30-ME-01-07-193 de 235
Título del Plano: Isométrico 2"-0.218-B(D-1)-9003 Sistema de Drenaje de Condensado VVE-9024					Escala:		
					S/E		
					Formato:		
					Tabloide: 279 mm x 432 mm		